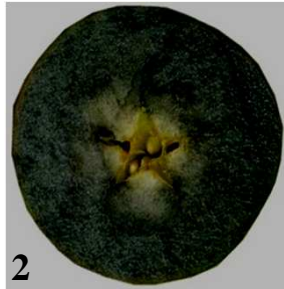
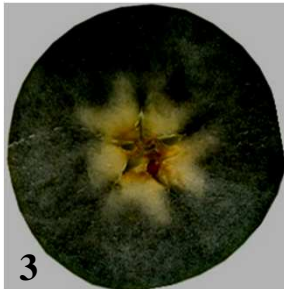


# Jod-Stärke-Test zur Erntetermin- bestimmung von Lageräpfeln



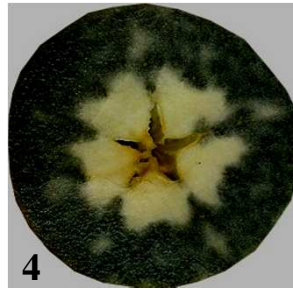
2

Beginnende Aufhellungen innerhalb der Samenkammerzone



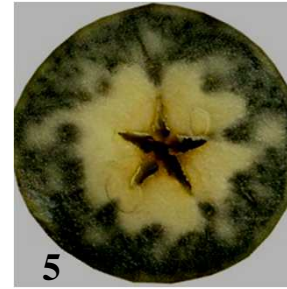
3

Samenkammerzone hell, Ausstrahlung in die Kernhauszone



4

Kernhauszone fast völlig aufgehellt



5

Kernhauszone hell mit Ausnahme der Leitbündel



6

Kernhauszone hell, Aufhellungen gegenüber der Leitbündel



7

weitere Aufhellungen im äußeren Fruchtfleisch

**Fiesta, H. Cox**

**Ingrid Marie**

**Kanzi, Rubens, Cox Orange**

**Gold. D., Topaz**

**Elstar, Gloster**

**Gala, Rubinette**

**Santana, Junami (Diwa)**

**Breaburn**

**Pinova**

**Fuji**

**Boskoop**

**Jonagold, Wellant**

**Beschreibung:** Äpfel lagern in der Wachstumszeit Stärke ein, die sich mit zunehmender Reife vom Kernhaus nach außen zu Zucker umgebaut. Mit dem Jod-Test kann der aktuelle Reifegrad mit Hilfe einer 10-teiligen Boniturskala bestimmt werden. Die relevanten Abbaustufen (2 - 7) für die Pflückreife wichtigster Sorten sind im oberen Schaubild abgebildet.

**Durchführung:** 10-20 Äpfel werden quer durchgeschnitten und mit einer Schnittfläche in die Jod-Lösung getaucht. Nach wenigen Minuten erfolgt die Schwarzfärbung und ermöglicht die Bestimmung des Reifegrades.